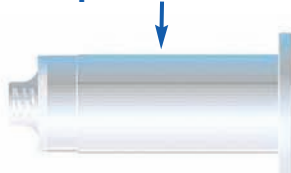


Процедура взятия крови с помощью вакуумной системы BD Vacutainer®

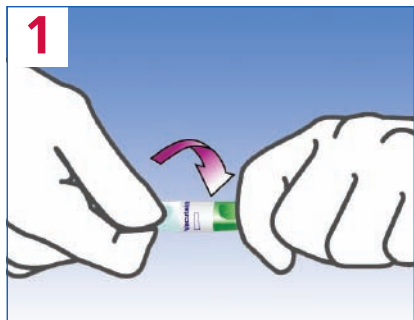
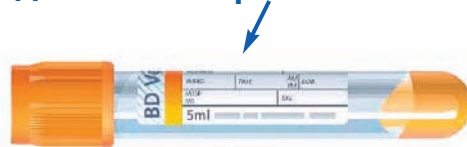
Стерильная двусторонняя игла



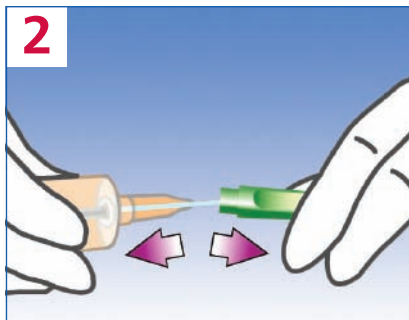
Одноразовый держатель



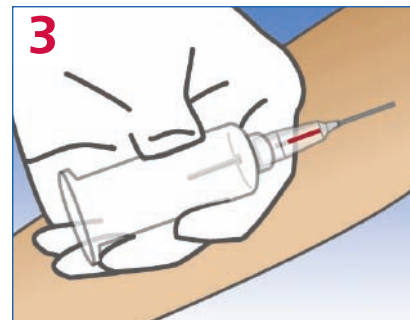
Стерильная вакуумная пробирка для взятия крови BD Vacutainer®



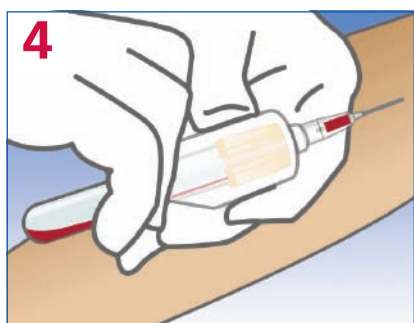
1
Наложить жгут. Взять иглу левой рукой за цветной колпачок, правой рукой вывернуть и снять белый защитный колпачок.



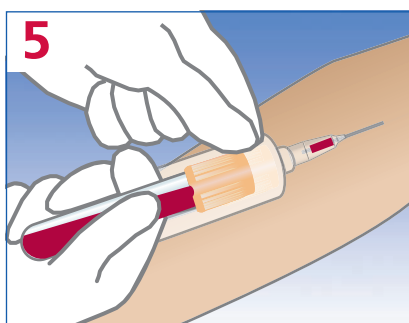
2
Вставить в держатель освободившийся конец иглы в резиновом чехле и завинтить до упора. Снять цветной колпачок.



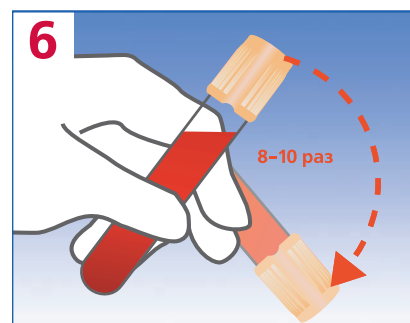
3
Ввести иглу в вену. По току крови в прозрачной камере вы сразу увидите, что игла находится в вене.



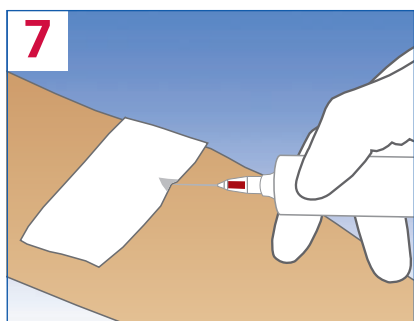
4
Взять держатель левой рукой, правой рукой вставить пробирку в держатель. Удерживая выступы держателя указательным и средним пальцами правой руки, большим пальцем надеть пробирку на иглу до упора. Ослабить жгут.



5
После заполнения пробирки до необходимого объема извлечь ее из держателя.



6
Аккуратно перемешать содержимое заполненной пробирки, переворачивая ее необходимое число раз (см. таблицу на стр. 2). Вставить в держатель следующую пробирку. Повторить действия, начиная с пункта №4.



7
После заполнения всех необходимых пробирок вынуть иглу с держателем из вены.



8
Иглу с держателем поместить в специальный контейнер для использованных игл.



Helping all people
live healthy lives

Порядок взятия крови в пробирки BD Vacutainer®

Цветовой код	Тип пробирки	Область применения	Число перемешиваний
	Флаконт для гемокультивирования	Посев крови на стерильность	8–10 раз
 голубой	С цитратом натрия	Исследования коагуляции	3–4 раза
 черный	Для СОЭ	Измерение скорости оседания эритроцитов (СОЭ)	8–10 раз
 красный	Для сыворотки	Исследования сыворотки в биохимии, иммунологии	5–6 раз
 желтый	SST™ II Advance	Исследования сыворотки в биохимии, иммунологии. С разделительным гелем	5–6 раз
 зеленый	С гепарином	Исследования плазмы в биохимии, иммунологии	8–10 раз
 зеленый	PST™ II	Исследования плазмы в биохимии, иммунологии. С разделительным гелем	8–10 раз
 сиреневый	с ЭДТА	Гематологические исследования цельной крови	8–10 раз
 розовый	Для группы крови	Определение группы крови, резус-фактора	8–10 раз
 серый	NaF / NaEDTA	Исследования глюкозы	8–10 раз
 синий	Для микроэлементов	Исследования микроэлементов, токсикологические анализы	8–10 раз

Для получения дополнительной информации рекомендуем обращаться:



BD

Представительство компании BD в России и странах СНГ:
123317 Москва, Краснопресненская наб., д. 18, блок С,
тел. +7 495 775 85 82; факс +7 495 775 85 83
телефон горячей линии: 8 800 200 80 40
ema_pas@europe.bd.com
www.bd.com

