



АССОЦИАЦИЯ  
МЕДИЦИНСКИХ СЕСТЕР  
РОССИИ

## КАК ОБРАЩАТЬСЯ К ПАЦИЕНТАМ С НАРУШЕНИЕМ ЗРЕНИЯ?



Больной...?  
Вы слепой?



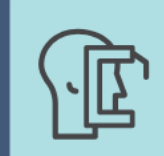
Вы  
незрячий?



У вас  
снижено  
зрение?



Пациент с  
заболеванием  
сетчатки...



СЕСТРИНСКОЕ ДЕЛО  
В ОФТАЛЬМОЛОГИИ





АССОЦИАЦИЯ  
МЕДИЦИНСКИХ СЕСТЕР  
РОССИИ



Обращайтесь  
непосредственно к  
пациенту, а не к  
сопровождающему.

Будьте  
доброжелательны,  
внимательны,  
терпеливы и  
вежливы.





АССОЦИАЦИЯ  
МЕДИЦИНСКИХ СЕСТЕР  
РОССИИ



Как я могу  
вам помочь?

- Опирайтесь на возможности пациента.
- Не навязывайте свою помощь.



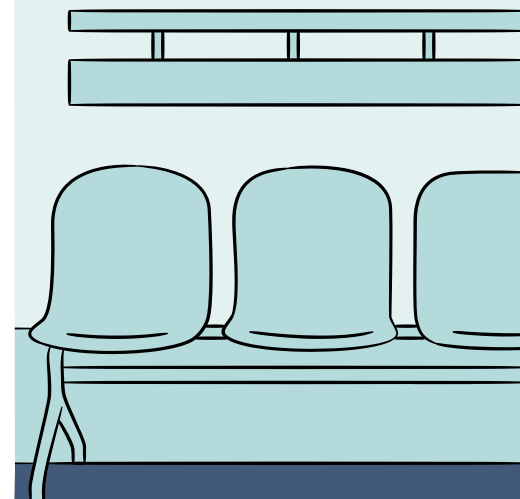
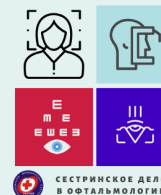
☆☆☆  
Как  
определить  
меру  
поддержки?  
☆☆☆

## Практические рекомендации

- Расположитесь лицом к лицу пациента, представьтесь;
- Не заставляйте вашего собеседника говорить в пустоту: если вы перемещаетесь, предупредите его об этом;
- При сопровождении предложите пациенту опереться на вашу руку;
- Перед выполнением манипуляции расскажите о том, что Вы собираетесь сделать;
- Когда вы общаетесь с группой пациентов, не забывайте каждый раз называть того, к кому вы обращаетесь.



АССОЦИАЦИЯ  
МЕДИЦИНСКИХ СЕСТЕР  
РОССИИ





- Опишите кратко, где Вы находитесь.
- Предупредите о препятствиях: ступенях, низких притоках и т.п. Например: «Перед Вами коридор. Третья дверь слева от стойки ресепшн - кабинет медсестры, дверь открывается наружу».
- Избегайте расплывчатых инструкций, которые обычно сопровождаются жестами.
- Избегайте выражений вроде «На середине стола коробка с салфетками» - формулируйте точнее: «Коробка с салфетками находится по центру, на 10 сантиметров левее края».

